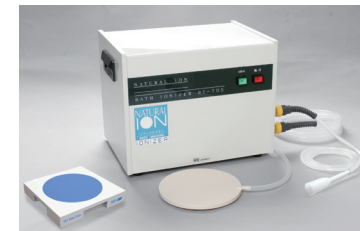


黎明期

1978年 ● SEV技術の誕生



創設

1992年 ● 健康用SEV技術を応用し、自動車用SEV製品「吸排気用SEV」を開発

2000年 ● 日本特許を取得

2003年 ● 米国で特許取得

2004年 ● SEVスポーツ事業開始

2007年 ● 欧州で特許を取得

2008年 ● SEV産業用設備事業をスタート

2009年 ● SEV技術搭載のハサミ部品を完成させ、付加価値を提案

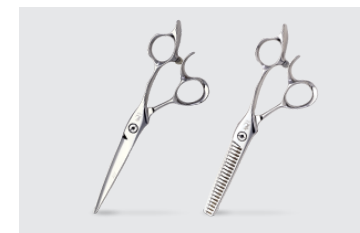


2010年 ● ナノSEV技術の誕生

2012年 ● 介護事業をスタート

● SEVクリーンシステムを開発

2013年 ● SEV技術内蔵「SEV COSMOSシリーズ」
ハイブリッドシザー発売



Collaboration story

体感できるハサミ



× SEV



ハサミ製造工場内へ
SEVを設置



健康・スポーツ用
SEV技術

製品だけではなく
製造環境から
販売環境まで
SEVで満たされています



ハサミへ
SEVを内蔵



店舗内へ
SEVを設置

切れ味

切断・破砕にアプローチする
設備機器技術を応用

スムーズ

摩耗・劣化・歪みにアプローチする
エンジン技術を応用

フィット感

道具との一体感を目指す
スポーツギア技術を応用

楽しく

日々の生活をサポートする
健康技術を応用



モリブデン鋼にSEVを埋め込むことにより、通常のもリブデン鋼より優れた性能を発揮します。
(両刃とも同位置に内蔵しています)